

データベースによる文献調査

～効率的な文献の探し方～

1. データベースによる文献調査の流れ
2. 検索テクニック
3. 図書の所在を調べる 東京大学 OPAC
4. 雑誌の所在を調べる 電子ジャーナル・東京大学 OPAC
5. あるテーマに関する図書を探す

東京大学 OPAC・Book Contents・WebcatPlus

6. あるテーマに関する日本語の論文を探す FELX・CiNii
7. あるテーマに関する英語論文を探す Web of Science 二次情報 DB
8. あるテーマに関する英語論文を探す ScienceDirect 一次情報 DB
9. その他のデータベース
10. カスタマーサポート

1. データベースによる文献調査の流れ

自分の目的を明確に 必要な情報は何か？

文献タイプの把握 図書、雑誌(論文)、新聞記事、統計・・・etc.
調査過程の把握 存在調査「どんな文献があるか」 or 所在調査「どこにあるか」

目的にあったデータベースを選ぶ どのデータベースを使うか？

利用可能なデータベースを知る GACoS
各データベースの特徴(分野・年代・言語・文献タイプなど)を理解する

検索方法を工夫する 効率的な検索方法は？

最初は広く浅く それから狭く深く
キーワードの選択
検索式の立て方

検索結果を正しく判断する 実際に役立つ文献は？

データベースは万能ではない
データベースでは調べられない情報が多数あることに注意！ 収録対象をチェック
データベースのデータにもミスはある

データベースをうまく使いこなして文献調査の時間と手間を節約しよう！！

Point!

GACoS の“MENU”を使って
文献調査の目的
資料のタイプ
データベース名から
適切なデータベースにアクセス



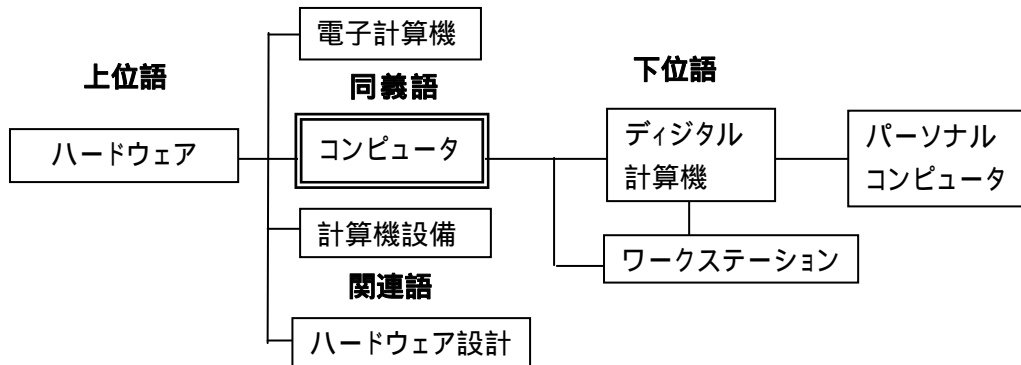
GACoS : Gateway to Academic Contents System

インターネットで文献検索を行うためのゲートウェイ
<http://www.lib.u-tokyo.ac.jp/dl/gacos/index.html>

2. 検索テクニック

検索語の選び方

- 思いつくことばで検索し、検索結果の中から使えそうなキーワードを見つける
- 複合語は1語でだめなら2語に分解する
- 別のことばに言いかえる（上位語、下位語、同義語、関連語、表記のゆれ）
- シソーラス (= 統制された検索用語集) を活用する

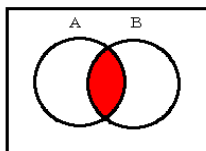


論理演算

複数のキーワードを組み合わせる論理演算を使うと、より効率的なキーワード検索が可能。
 ただし、データベースによって使用する記号が異なるので注意！

AND 検索

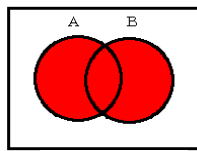
入力したキーワードを
 全て含むものを検索



A AND B

OR 検索

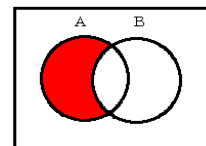
入力したキーワードのうち
 少なくともどちらか一方を含む
 ものを検索



A OR B

NOT 検索

入力したキーワードの
 一方を含み一方を含まない
 ものを検索



A NOT B

さらに詳細な検索をするには、論理演算子 (AND、OR、NOT) を複数使って組み合わせる。

論理演算の優先順位に注意

A NOT B AND C OR D

(A NOT B) AND (C OR D) ... () を使う場合もある

トランケーション (部分一致検索)

キーワードの一部のみを入力して検索する方法。

ワイルドカードと呼ばれる記号 (*, ?, \$) を任意の文字列のかわりに入力する。

ただし、データベースによってワイルドカードが異なるので注意！

前方一致

社会 *

社会保険, 社会福祉
 社会学, 社会科

中間一致

* sea *

sea, seat, disease,
 search

後方一致

* net

Internet, cabinet,
 planet. maqnet

3. 図書の所在を調べる 東京大学 OPAC

東京大学 OPAC とは <http://opac.dl.itc.u-tokyo.ac.jp/>

東京大学の蔵書目録データベース

図書・・・1986年以降に受け入れた和・洋図書

全蔵書数約 800 万冊のうち、約 630 万冊が検索可能

雑誌・・・すべての所蔵雑誌の検索が可能

学外
OK

[演習1]

板生清著. ウェアラブルへの挑戦 : マイクロ情報端末が拓く世界. 工業調査会, 2001, 264p

データベース HELP

検索結果のメール送信

分kach書きをチェック!

ウェアラブル エノチウゼン: マイクロ ジョウホウ タノマン ガヒラク セカイ

ウェアラブルへの挑戦 : マイクロ情報端末が拓く世界 / 板生清著

(K books : 161)

同一シリーズの別図書をチェック

貸出予約

巻次	所在場所	e-DDS	請求記号	資料番号	状態	コメント	刷年
	総合図書館		547.02.188	0012185767	貸出中(2005.11.25)		
	工・社基		HMi:05	1011092044			
	柏図書館		547.02.188	8410022654			

各図書室の利用案内へ

Book Contents へのリンク 本の内容を確認

[演習 2]

谷腰欣司. センサーのしくみ : 基礎知識の習得から回路設計の実務まで : 新時代のメカトロニクスを拓く. 電波新聞社, 2004.3, 255p.

東大 OPAC と NACSIS Webcat との統合検索
 東大にない資料がどこにあるかを探す

検索対象: 図書と雑誌 | 検索範囲: (全部)

キーワード検索: センサー

一度に表示する件数: 10

検索

ヒット件数が0件です。別の検索語を入力してください。

Webリクエストサービス

東大にない資料がどこにあるかを探す

1 図書|センサーのしくみ : 基礎知識の習得から回路設計の実務まで : 新時代のメカトロニクスを拓く / 谷腰欣司著 - 電波新聞社, 2004.3. (BA6007529)

Web リクエストサービスで、
 他大学にある資料の
 コピーの取り寄せ、現物借用を申込

NACSIS Webcat Plus 一致検索 学外 OK

<http://webcatplus.nii.ac.jp/>
 全国の大学図書館等の蔵書目録データベース。
 国立情報学研究所 (NII) 作成・提供。

Webリクエストサービス メニュー

柏図書館にある雑誌なら
 e-DDS サービスも!

探している資料が東大で見つからなかったら、こんな手段も...

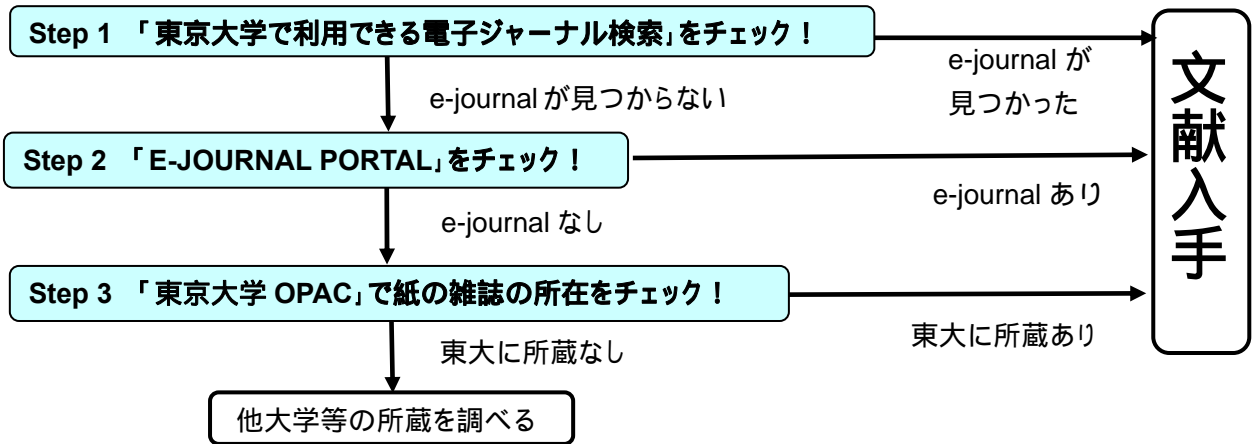
国会図書館 NDL-OPAC 学外 OK

<http://opac.ndl.go.jp/>

公共図書館
 リンク集 (日本図書館協会) 学外 OK

<http://www.jla.or.jp/link/public.html>

4. 雑誌の所在を調べる 電子ジャーナル・東京大学 OPAC



[演習 3]

Kenji TANAKA, Manabu OUMI, Takashi NIWA, Susum ICHIHARA, Yasuyuki MITSUOKA, Knio NAKAJIMA, Toshifumi OHKUBO, Hiroshi HOSAKA and Kiyoshi ITAO, High Spatial Resolution and Throughput Potential of an Optical Head with a Triangular Aperture for Near-Field Optical Data Storage, Jpn.J.Appl.Phys., 42, 2B, pp.1113-1117, (2003.3)

Step 1 「東京大学で利用できる電子ジャーナル検索」をチェック！

東京大学で利用できる電子ジャーナル検索
<http://ejournal.dl.itc.u-tokyo.ac.jp/>
 東京大学で利用できる電子ジャーナルのリンク集。
 雑誌のタイトル、出版者、主題、ISSN などから検索可能。

学内 Only

japan jour appl phys

その場でフルテキスト入手

Step 2 「E-JOURNAL PORTAL」をチェック！



E-JOURNAL PORTAL

<http://vs2ga4mq9g.search.serialssolutions.com/>

- ・文献データベースから論文全文(一部抄録、目次)を入手できる雑誌
- ・フリーの電子ジャーナルコレクションを検索可能。

学内 Only

Step 3 「東京大学 OPAC」で紙の雑誌の所在をチェック！



検索対象を「雑誌」に限定

japan * jour * appl * phys *

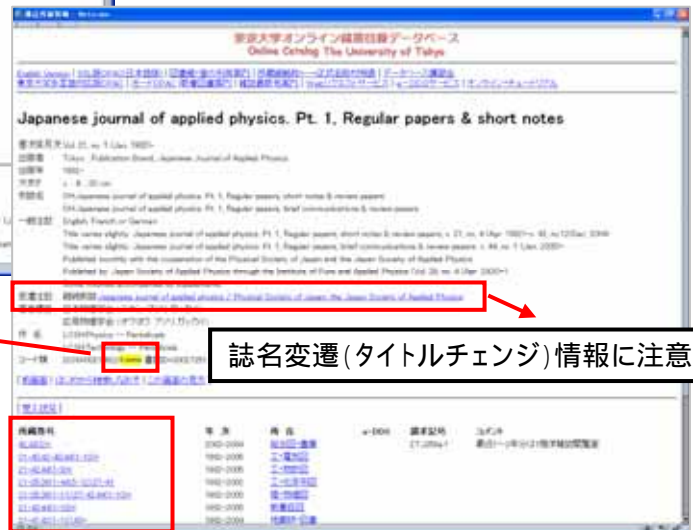
- ・論文タイトルや論文著者名でなく、雑誌名で検索
- ・省略誌名の入力方法に注意！

基本検索画面 詳細検索画面

電子ジャーナルへのリンク

誌名変遷(タイトルチェンジ)情報に注意！

所蔵巻号をチェック！



東京大学 OPAC 検索テクニック

論理演算: AND 検索 スペース区切り または * OR 検索 + NOT 検索 -

トランケーション: 前方一致のみ ワイルドカードは* (アスタリスク)

分かち書きに注意: 書名ヨミをチェック

実験経済学 ジッケン ケイザイガク (ケイザイ ガク)

経済 × 経済学 全く別のタームとして認識

著者名検索: 「姓」と「名」の間はスペースを入れて検索

出版者検索: フルネームで入力 ヨミ検索は不可

岩波書店 岩波* 岩波 × いわなみ × イワナミ ×

5. あるテーマに関する図書を探す 東京大学 OPAC・Book Contents・Webcat Plus

Book Contents とは <http://contents.lib.u-tokyo.ac.jp/contents/top.html>
 東京大学にある本を「目次情報」、「内容情報(要旨・帯・カバーからの情報)」から検索できるデータベース。学外 OK

[演習 4] 「環境情報ネットワーク」に関する図書を探す

Book Contents

年代指定
 2000 - 2004
 2000 - 2000
 2000 -
 - 2004

Contents(目次情報)内にキーワードが含まれている

東大 OPAC へのリンク

東京大学 OPAC 件名検索
 件名 = 資料の主題を表す語。
 件名標目表に従って付与されている。

この本の学内所蔵を検索するには、こちらをクリックして下さい。 [学内所蔵検索](#)

東京大学 OPAC 件名検索

Webcat Plus 連想検索
 人間の思考方法に近い検索技術「連想検索機能」を使って、必要な図書を効率的に探すことができる

Webcat Plus

新書マップ

新書マップ
<http://shinshomapp.info/>
 新書や選書をテーマから検索できる
 国立情報学研究所 高野研究室運営

学外 OK

6. あるテーマに関する日本語の論文を探す FELIX・CiNii

FELIX とは <http://felix.dl.itc.u-tokyo.ac.jp/>
 学術雑誌論文の目次情報検索システム
 3つのデータベースに収録された雑誌論文の統合検索が可能

雑誌記事索引 SwetScan PCI: Periodicals Contents Index

学内 Only

[演習 5]

2000 年以降に発表された「ウェアラブルセンサ」または「ウェアラブルセンシング」に関する日本語で書かれた雑誌論文を探す。

データベース選択
 データベースを複数選択して下向き矢印を選択することも可能です。
 雑誌記事索引 SwetScan PCI

年代指定
 2000 - 2004
 2000 - 2000
 2000 -
 - 2004

検索結果の絞り込み

検索結果の並べ替え

検索結果の保存

センサ | センシング & ウェアラブル 論理演算の優先順位に注意!

学内所蔵検索 東京大学 OPAC
電子ジャーナル検索
 東京大学で利用できる電子ジャーナル検索へのリンク

リンク 国研データベース 電子ジャーナル検索

FELIX 検索テクニック

論理演算
 AND 検索 & OR 検索 | NOT 検索 ! (全角・半角は問わない)
フレーズ検索 キーワードをスペースでつなげて入力すれば、そのままのフレーズで検索
トランケーション ワイルドカードは使わない
 “環境” 住環境、環境学、を検索 前方一致・中間一致・後方一致
 “sea” sea, sead, search を検索 前方一致

日本語による検索
 ・旧漢字体はすべて常用漢字に置き換える
 ・著者名入力の際、姓と名の間はスペースを空ける
 ex.) 蓮實重彦 × 蓮実 重彦

CiNii: NII 論文情報ナビゲータ とは <http://ci.nii.ac.jp/>

日本の学術論文誌・学協会誌、大学紀要に掲載された論文の文献情報を収録するデータベース。
 国立情報学研究所(NII)提供。

学外から利用した場合、一部利用できるサービス
 が限定されます。

学外
 OK

行の中(ヨコ方向)の
 キーワードの組み合わせ

検索対象の限定
 (出版年、巻、号、ページ)

収録雑誌一覧

行どうし(タテ方向)の
 キーワードの組み合わせ

本文リンクがあれば
 全文入手!

検索結果の絞込み

検索結果の並べ替え

引用文献情報

Webcat Plus へのリンク
 所蔵検索

引用文献情報

CiNii 検索テクニック

論理演算

AND 検索 スペース区切り

OR 検索・NOT 検索 プルダウンメニューを利用して指定

フレーズ検索 簡易検索では不可。詳細検索では「””」(ダブルクォーテーション)で囲む。

トランケーション ワイルドカードは使わない

日本語: 前方一致・中間一致・後方一致 “環境” 住環境、環境学、を検索

アルファベット: 部分一致不可

7. あるテーマに関する英語論文を探す Web of Science 二次情報 DB

Web of Science とは <http://isiknowledge.com/>

学内 Only

自然科学・社会科学・人文科学全分野の、主要な学術雑誌 8,800 誌に掲載された学術論文を収録した文献(書誌情報)データベース。論文の引用関係に関するデータを保有し、通常のキーワード検索に加え、引用文献検索が可能。

[演習 6]

東京大学新領域創成科学研究科所属の研究者が執筆した optical head に関する英語の論文を探す。

univ Tokyo same front *

検索履歴

引用文献情報

アラートの設定

本文(電子ジャーナル)へのリンク

検索結果の
 ・並べ替え
 ・保存
 ・分析

Web of Science 検索テクニック

論理演算: AND 検索 and OR 検索 or NOT 検索 not (大文字・小文字は問わない)

近接演算: same 入力したキーワードが同一センテンス内にあるレコードを検索

フレーズ検索: キーワードをスペースでつなげて入力すれば、そのままのフレーズで検索

トランケーション (前方一致・語中変化)

* 何文字でも gene* gene, genes, genetic, generation

? 1文字変化 organi?ation organisation, organization

\$ 0 または 1文字 behavio\$r behavior, behaviour

8. あるテーマに関する英語論文を探す → ScienceDirect 一次情報 DB

ScienceDirect とは <http://www.sciencedirect.com/>

エルゼビア社が提供する電子ジャーナルサービス。

リモートアクセス可能(要登録)

学内
Only

1,800 以上の科学・技術・医学・社会科学分野の学術雑誌を収録。検索・アラート機能が充実している。

[演習 7]

東京大学新領域創成科学研究科所属の研究者が執筆した bluetooth に関する英語の論文を探す。

ScienceDirect 検索テクニック

論理演算

AND 検索 and OR 検索 or NOT 検索 and not (大文字・小文字は問わない)

近接演算

W/n (n は 1-255 の数字) キーワード間の最大語数を指定。語順は問わない

PRE/n (n は 1-255 の数字) キーワード間の最大語数を指定。語順は指定どおり。

W/S 同一センテンスにあるものを検索 W/P 同一パラグラフにあるものを検索

フレーズ検索 キーワードをスペースでつなげて入力すれば、そのままのフレーズで検索

トランケーション (前方一致・語中変化)

! 何文字でも behav! behave, behavior, behaviour

* 1文字変化 wom*n woman, women bernst**n Bernstein, Bernstien

9. その他のデータベース



Engineering Village 2

<http://www.engineeringvillage2.org/>
理工学分野の 2 大データベース、Compendex と INSPEC をはじめ、特許情報やハンドブック情報、国際工業規格情報、Scirusなどを、ひとつのインターフェースで検索できる技術情報ポータルサイト。
二次情報 DB・全文リンクあり。

学内
Only

SpringerLink

ドイツの総合科学出版社シュプリングァー・フェアラークを中心とするシュプリングァー・グループの電子情報サービス。

1,200 以上の電子ジャーナル、および Lecture Notes in Computer Science、Landolt 等の電子ブックのフルテキストが利用可能。

一次情報 DB・全文検索可。

学内
Only



Wiley InterScience

米国の John Wiley & Sons 社が提供するオンラインコンテンツサービス。

医学、科学技術分野を中心とした約 360 タイトルの電子ジャーナルおよび約 700 タイトルの電子ブックが利用可能。

一次情報 DB・全文検索可。

リモートアクセス可能(要登録)

学内
Only

IEEE Xplore

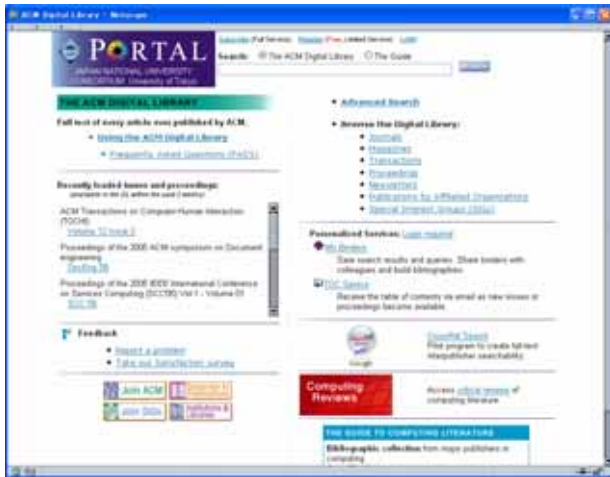
IEEE(the Institute of Electrical and Electronics Engineers : 米国電気電子工学会) が提供する電子情報サービス。

電気・電子工学・コンピュータサイエンス分野のジャーナル・会議録・工業規格等のフルテキストが利用可能。

一次情報 DB・全文検索可。

学内
Only





ACM Digital Library

ACM (Association for Computing Machinery : 米国計算機学会) の提供するオンラインサービス。

ACM の主要定期刊行物や SIG (Special Interest Group) ニュースレター、会議録などのフルテキストが利用可能。

一次情報 DB・全文検索可。

学内 Only

BIOSIS Previews

<http://isiknowledge.com/>

生物学分野の包括的な文献データベース。世界 90 ヶ国以上の雑誌論文、レビュー論文、会議録、図書、米国特許等の書誌情報を収録。Web of Knowledge プラットフォームに搭載され、Web of Science との統合検索が可能。

二次情報 DB・全文リンクあり。

学内 Only



J-STAGE

<http://www.jstage.jst.go.jp/browse/-char/ja>

科学技術振興機構が構築・運用している、科学技術情報発信・流通総合システム。

国内発行学会誌、報告書、予稿集・要旨集を収録。

文献により収録内容が異なる。

一部全文検索可。

学外 OK



日本機械学会ホームページ

<http://www.jsme.or.jp>

学外 OK





ASSIA
 応用社会科学全般の学術雑誌の索引・抄録のデータベース。
 二次情報 DB・全文リンクあり。

学内 Only

東京大学学位論文データベース
<http://gakui.dl.itc.u-tokyo.ac.jp/>
 東京大学で授与された課程博士論文、論文博士論文の書誌事項と要旨を収録
 二次情報 DB・全文リンクなし。

学外 OK



KAKEN 科学研究費補助金データベース
<http://seika.nii.ac.jp/>
 文部科学省及び日本学術振興会が交付する科学研究費補助金により行われた研究の当初採択時のデータ(採択課題)と研究成果の概要(研究実績報告, 研究成果概要)を収録。
 二次情報 DB・全文リンクなし。

学外 OK

Japan Knowledge
<http://na.jkn21.com/>
 国内で刊行されている各種事典、辞書類を複数同時に統合検索。

学内 Only



困ったときには・・・

10. カスタマーサポート

文献検索で困ったときには・・・

データベースヘルプ

各データベースに用意されている「ヘルプ」で検索方法等を確認。

GACoS データベースマニュアル

<http://www.lib.u-tokyo.ac.jp/dl/manual/>

各データベースの詳細なマニュアル
データベース定期講習会のテキスト が参照可能

ネットでアカデミック on Web

<http://literacy.dl.itc.u-tokyo.ac.jp/wack/>

情報収集方法の電子版テキスト
アニメーション入りで楽しみながら学べる

オンラインチュートリアル

<http://www.lib.u-tokyo.ac.jp/dl/gacos/tutorial/>

文献調査の方法を学べる e-learning 教材
データベース定期講習会の内容をいつでもどこでも、必要に応じて参照できる

データベース定期講習会

<http://www.lib.u-tokyo.ac.jp/dl/koshukai/>

入門編・FELIX 編・Web of Science 編・電子ジャーナル編
英語版も実施中

お問い合わせは・・・

情報基盤センター 学術情報リテラシー係
literacy@lib.u-tokyo.ac.jp 03-5841-2649