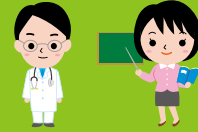


自宅からデータベースや電子ジャーナルを使うには？

教職員向け 認証GWサービス



教職員の方が学外から学内限定ウェブサイトである東大ポータル、出張旅費システムなどの事務システム、学術データベース・電子ジャーナルを利用するためのサービスです。

サービス対象

東京大学の常勤教職員、特定有期雇用教職員、特定短時間勤務有期雇用教職員、東京大学特別研究員です。

まずこちらをお読みください。



<https://www.dl.itc.u-tokyo.ac.jp/gacos/index.html>
【学内・学外OK】

GACoSの下記ページを参照
FAQ: 学外からデータベースや電子ジャーナルを使うには？

GACoSは学術情報を探す入口となるサイトです。学外アクセスサービス等へのリンクがあります。



事前準備が必要です。

認証GWサービスの利用には、事前に学内から以下①～③の手続きが必要です。

東大ポータル内「認証GWサービス」説明ページ(学内限定:上記FAQにリンクあり)を参照し、以下事前準備を済ませてください。

- ①UTokyo Accountで人事情報MyWebの個人情報申請にログインできるか確認
- ②ウェブ版の「東京大学職員名簿」に学内メールアドレスを登録
- ③オンラインでのサービス利用申請(メールアドレス登録の翌日以降に申請が可能になります。)

※認証GWサービスについてはこちら⇒<https://www.u-tokyo.ac.jp/adm/dics/ja/gateway.html>をご覧ください。



問い合わせ先

認証 GW サービスについて
情報システム本部情報システム支援課
dics-shien.adm@gs.mail.u-tokyo.ac.jp

自宅からデータベースや電子ジャーナルを使うには？

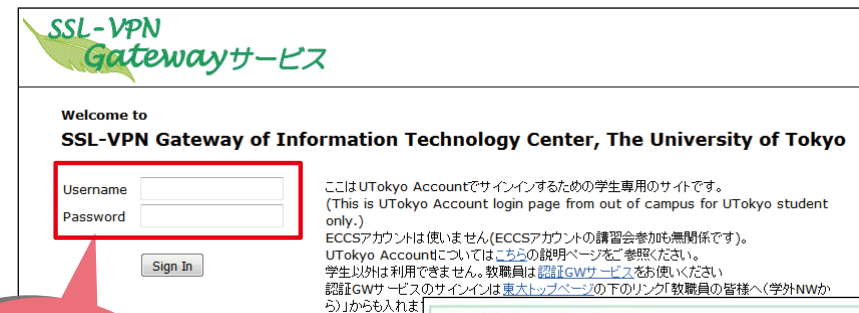
学生向け SSL-VPN Gateway サービス



学生が、各種Webサービスを自宅などの学外ネットワークから利用するためのサービスです。

サービス対象

東京大学の学部学生、大学院生、研究生



UTokyo Accountが
必要です。

UTokyo Accountで

<https://gateway.itc.u-tokyo.ac.jp/>

このサービスの
説明ページは

<https://www.dl.itc.u-tokyo.ac.jp/sslvpn/service.html> (学内のみ)

問い合わせ先

SSL-VPN Gatewayサービス
Email: sslvpn-soudan@itc.u-tokyo.ac.jp

自宅から使える!

データベースや
電子ジャーナルが
自宅から
利用できます。

サインイン画面へのリンクはこちら



<https://www.dl.itc.u-tokyo.ac.jp/gacos/index.html> 【学内・学外OK】

クリック! 学外アクセス SSL-VPN Gateway はここをクリックしてログイン



GACoSは学術情報を探す入口となるサイトです。学外アクセスサービス等へのリンクがあります。

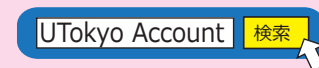
SSL-VPN Gatewayサービスにサインイン

<https://gateway.itc.u-tokyo.ac.jp/>



UTokyo Account (数字10ケタ) サインイン

パスワードの有効期限は1年間です。有効期限までにUTokyo Accountのページでパスワードを変更してください。
<https://www.u-tokyo.ac.jp/adm/dics/ja/account.html>



利用する全ての方へ (学生・教職員共通)

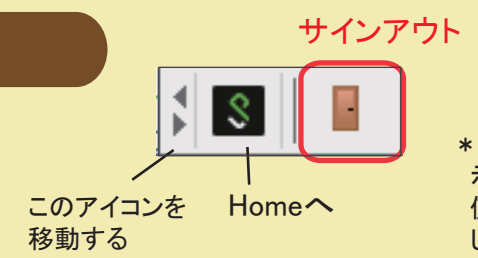
データベース・電子ジャーナル一覧などから選択

- * アカウントの厳重な管理をお願いします。
- * 留意事項をよくご確認の上、ご利用ください。

データベース・電子ジャーナル等を利用

必要な場合はデータベースからログアウト

サインアウト



* ログイン後は画面右上、もしくは左上に認証済であることを示すバナーが表示されます。使い終わったら、ドアのアイコンをクリックしてサインアウトしてください。



リンクをクリック!

ログイン画面へのリンクはこちら



クリック! 学外アクセス 認証Gateway サービス はここをクリックしてログイン

認証GWサービスにログイン

ログインボタンをクリックして、UTokyo Accountでログイン。

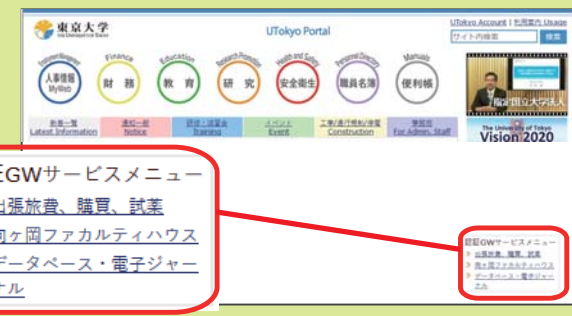
記載の事前準備が必要です。

パスワードの有効期限は1年間です。有効期限までにUTokyo Accountのページでパスワードを変更してください。
<https://www.u-tokyo.ac.jp/adm/dics/ja/account.html>



「データベース・電子ジャーナル」を選択

東大ポータル(学外からアクセスした画面)画面右側「認証GWサービスメニュー」の「データベース・電子ジャーナル」をクリック。



ここから利用



必ずお読みください

1. 個人の学術研究・教育目的以外の利用は禁止されています。
2. 本サービスを利用して取得した情報を第三者に譲渡することは禁止されています(出版社等との契約違反、著作権法違反に問われることとなります)。
3. 東京大学情報倫理ガイドライン(<https://www.u-tokyo.ac.jp/adm/cie/ja/index.html>)を遵守してください。
4. データベースや電子ジャーナルに収録されているデータ(論文本文含む)を一括して大量にダウンロードすることは、出版社の利用規約等で禁止されています。出版社がIPアドレスをブロックし、全学的に利用できなくなる場合がありますので、注意して利用してください。(ブラウザの「リンク先読み機能」の設定を無効にしてください。)
5. 利用人数は、同時100人までに制限されています。制限人数を超えた場合はサインインできなくなります。また、アクセス先により接続数に制限がある場合もあります。
6. サインイン中、5分間アクセスがない場合には自動的にサインアウトされます。再度サインインしてご利用ください。
7. アカウントとパスワードは第三者に漏洩しないよう厳重な管理をお願いします。また、本サービスを利用する場合、可能な限りご自身のパソコンからアクセスをお願いします。ご自身で管理されていないパソコン等から利用した場合、入力したアカウントとパスワード等がパソコン等に残ってしまい、他人に悪用される可能性があります。
8. 学内から利用可能なデータベース・電子ジャーナル等でも、SSL-VPN Gatewayサービス経由(或いは認証GW経由)では使えないものがあります。
9. 接続先のネットワークのファイアーウォールによっては、ご利用いただけないタイトルがあります。

